

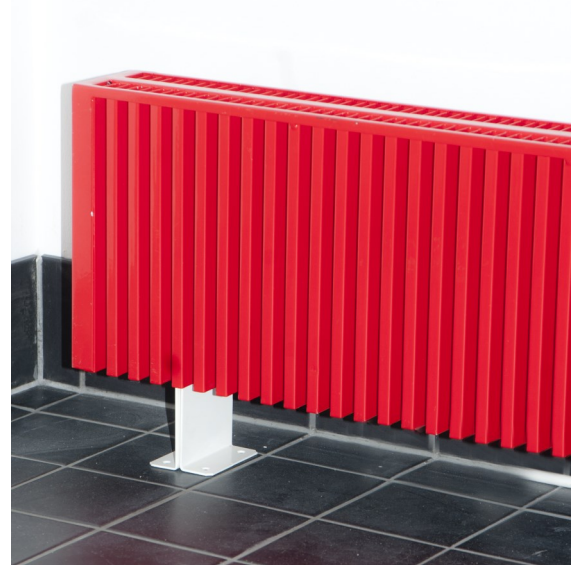
# WARMOS



## 200-sarjan jalkojen asennusohje

Pakkaus sisältää 2kpl metallisia jalkoja sekä liitäntäkotelon sähkökytkentää varten.

1. Käännä lämmitin ylösalaisin ja työnnä jalat lämmittimen konvektiolamellien väliin.
2. Käännä lämmitin oikein päin ja laita alustavasti haluttuun asennuspaikkaan.
3. Merkitse jalkojen kiinnitysreikien kohdat lattiaan.
4. Irrota jalat lämmittimestä ja kiinnitä jalat lattiaan materiaalin vaatimalla tavalla.
5. Kun jalat on kiinnitetty tukevasti lattiaan nosta lämmitin jalkojen päälle.



Jalat nostavat lämmittimen 75mm lattiasta.

Asennettaessa lämmitin jalkojen varaan, ei lämmittimen mukana tulevaa liitäntärasiaa voida käyttää.

Jalkapakkaus sisältää liitäntäkotelon jolla kytkentä saadaan siististi toteutettua.

**Sähköiset kytkennät saa suorittaa ainoastaan sähköasennusoikeuden omaava asentaja.**

**Valmistaja/manufacturer**

**Mauri Wallius Oy**

**Muurlantie 510**

**FI - 25130 MUURLA**

**tel. +358 400 120 905 | mauri.wallius@warmos.net | www.warmos.net**

